

МБУ ДО «Центр дополнительного образования»
Липецкого муниципального района Липецкой области

ЗАСЕДАНИЕ СЕКЦИИ ПЕДАГОГИЧЕСКИХ РАБОТНИКОВ
ДОПОЛНИТЕЛЬНОГО ОБРАЗОВАНИЯ
МУНИЦИПАЛЬНОГО МЕТОДИЧЕСКОГО ОБЪЕДИНЕНИЯ
ЛИПЕЦКОГО МУНИЦИПАЛЬНОГО РАЙОНА

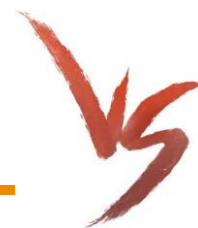
МОДЕЛИ ИНТЕГРАЦИИ ОБЩЕГО И ДОПОЛНИТЕЛЬНОГО ОБРАЗОВАНИЯ

Директор

Лобова Ольга Анатольевна

д. Копцевы Хутора, 2021

ВНЕУРОЧНАЯ ДЕЯТЕЛЬНОСТЬ



Обязательная часть основной образовательной программы, по которой работает школа.

Охвачены все школьники, участие в ней обязательно.

Процесс сопровождает учитель.

Помогает обучающимся понять, какая область знания им ближе

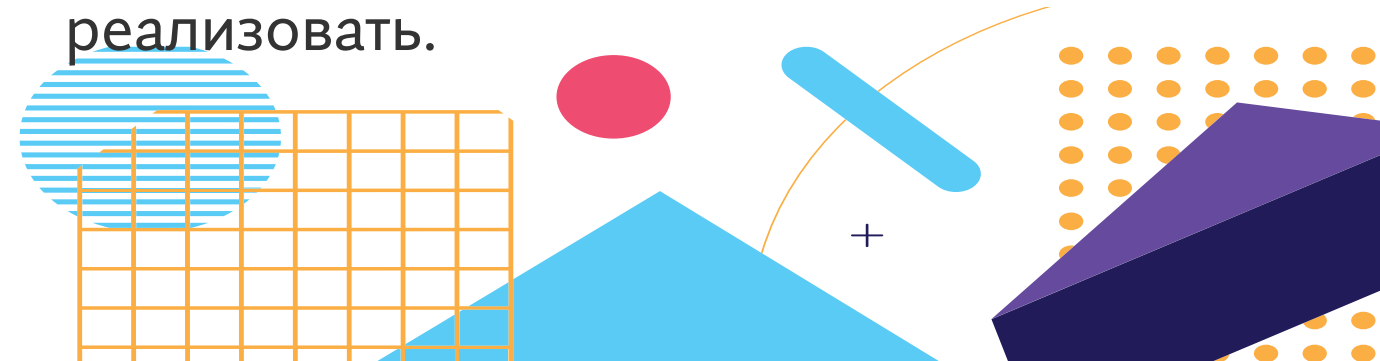
ДОПОЛНИТЕЛЬНОЕ ОБРАЗОВАНИЕ

Реализация программ дополнительного образования.

Посещение добровольное.

Процесс сопровождает педагог дополнительного образования.

Помогает обучающимся развить имеющиеся способности, помочь их реализовать.



Цель интеграции дополнительного и общего образования в рамках системы образования – создание **ЦЕЛОСТНОГО ОБРАЗОВАТЕЛЬНОГО ПРОСТРАНСТВА** как условия развития личности ребенка.

ОБРАЗОВАТЕЛЬНОЕ ПРОСТРАНСТВО – это педагогически целесообразно организованная среда, окружающая отдельного ребенка или множество детей

Среда становится пространством, когда в ней организуется целенаправленная образовательная деятельность.

Механизм создания образовательного пространства региона – организация взаимодействия учреждений, коллективов, педагогов.

ОБРАЗОВАТЕЛЬНОЕ ПРОСТРАНСТВО – система взаимосвязанных педагогических событий.

ОБРАЗОВАТЕЛЬНОЕ ПРОСТРАНСТВО – совокупность образовательных программ.

ОБРАЗОВАТЕЛЬНОЕ ПРОСТРАНСТВО - пространство детства.



ОБЩЕЕ ОБРАЗОВАНИЕ
(урочная и внеурочная
деятельность)

**ДОПОЛНИТЕЛЬНОЕ
ОБРАЗОВАНИЕ ДЕТЕЙ**

НОВАЯ СИСТЕМА,
объединяющая ключевые ценности,
принципы и особенности общего и
дополнительного образования

РОСТ КАЧЕСТВА ОБРАЗОВАНИЯ



МОДЕЛИ ИНТЕГРАЦИИ ДО И ОО

«Школа – социокультурный центр»

сотрудничество школы с учреждениями дополнительного образования, культуры, спорта и другими социальными партнерами.

Интеграцию **учебного, внеучебного, дополнительного** **внутришкольного образования детей** и дополнительного образования в формате сетевого взаимодействия с **учреждения дополнительного образования.**

«Школа – единое образовательное пространство»

Создание единого пространства развития и воспитания детей путем включения центра дополнительного образования в структуру школы.



«Школа полного дня»

включение внеурочной деятельности в систему внеклассной работы в условиях сельской школы при отсутствии специальных учреждений дополнительного образования на селе



«ШКОЛА – СОЦИОКУЛЬТУРНЫЙ ЦЕНТР»

14 учреждение общего образования (-2)

12 учреждений дошкольного образования (-2)

2 учреждения дополнительного образования

МБУ ДО «ЦДО»

12

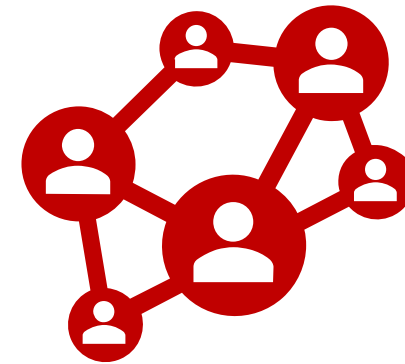
адресов мест осуществления образовательной деятельности

11

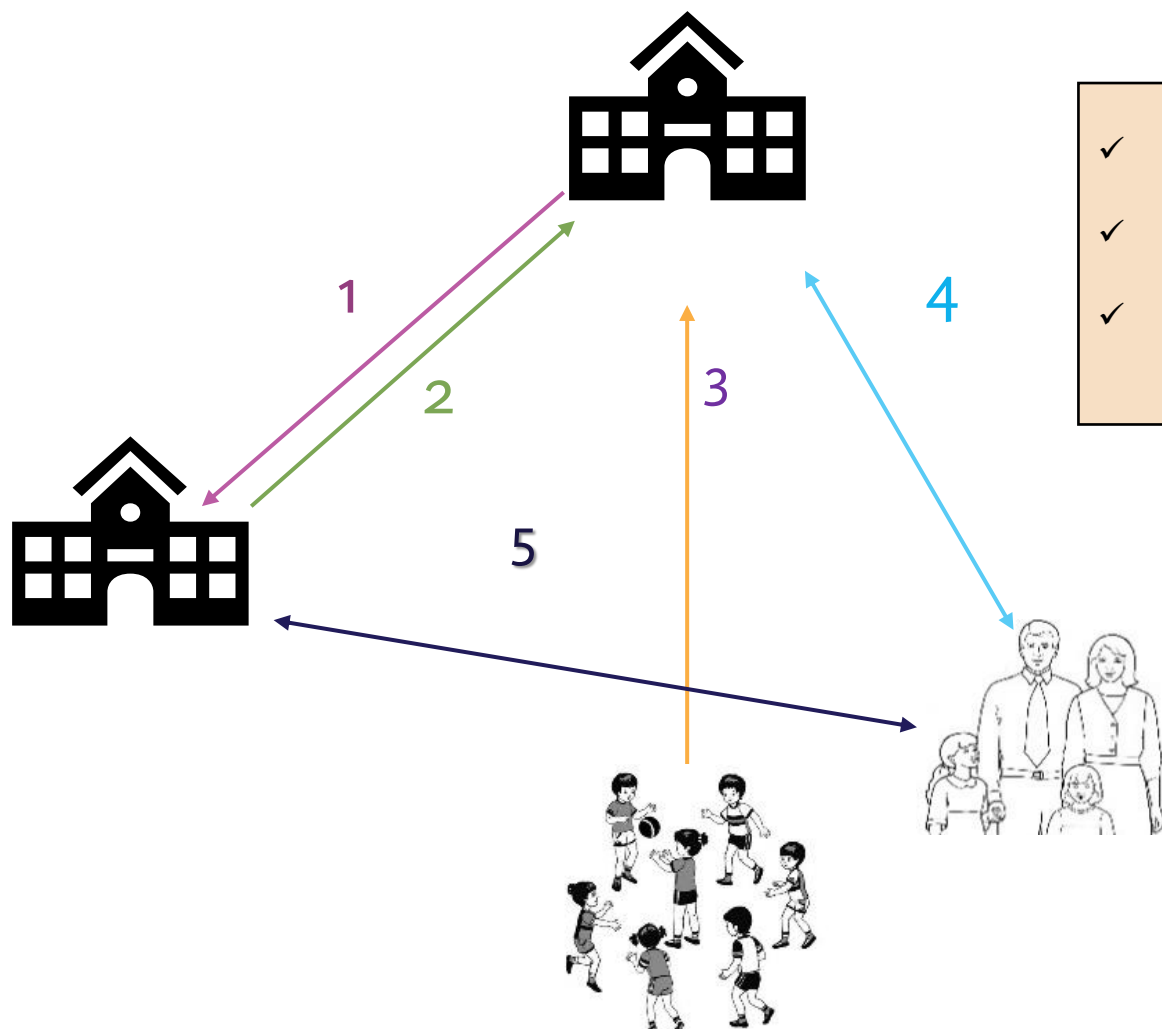
населенных пунктов района

18

общеразвивающих дополнительных программ по 6 направлениям



«Дополнительное образование на базе школы»



- 1**
- ✓ Заключение договора на безвозмездное пользование помещениями;
 - ✓ Заключение трудовых договоров с педагогами дополнительного образования;
 - ✓ Учебно-методическое обеспечение образовательного процесса

- 2**
- ✓ Предоставление помещений;
 - ✓ Предоставление соответствующей материально-технической базы;
 - ✓ Высококвалифицированные педагоги;
 - ✓ Реализация дополнительных общеразвивающих программ;
 - ✓ Отчетность.

- 3**
- ✓ Возможность обучения по дополнительным общеразвивающим программам;
 - ✓ Возможность обучение «на месте»;
 - ✓ Обеспечение участия детей в конкурсах, акциях и соревнованиях различных уровней;
 - ✓ Учет достижений воспитанников.

- 4**
- ✓ Изучение социального заказа родителей;
 - ✓ Ознакомление с нормативно-правовой документацией учреждения;
 - ✓ Оформление договоров на обучение;
 - ✓ Мониторинг удовлетворенности качеством образования

- 5**
- ✓ Информирование родительской общественности;
 - ✓ Проведение родительских собраний;
 - ✓ Непосредственное анкетирование родителей (законных представителей).

ДОПОЛНИТЕЛЬНАЯ ОБЩЕОБРАЗОВАТЕЛЬНАЯ ОБЩЕРАЗВИВАЮЩАЯ ПРОГРАММА СОЦИАЛЬНО – ГУМАНИТАРНОЙ НАПРАВЛЕННОСТИ «ИНТЕЛЛЕКТУАЛЬНЫЕ ИГРЫ»

МБОУ гимназия с.Боринское

МБУ ДО «ЦДО»

Предоставление помещений

Оборудование (зеркальный игровой стол 13 секторов, волчок серии professional и Брэйн-система начального уровня «BrainSystemSTART» на 8 команд).

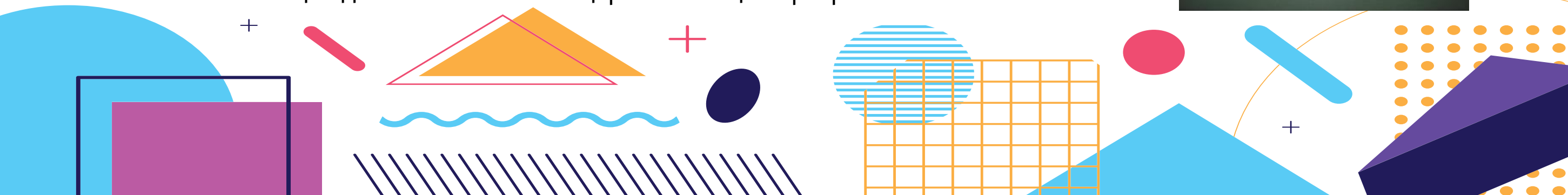
Педагог с опытом работы по направлению

Оплата работы педагога дополнительного образования

Транспортные расходы по командированию команды к месту проведения игры

Оплата питания участников региональных мероприятий. Медицинское сопровождение при проведении районных мероприятий.

Реализация дополнительной общеразвивающей программы



ПРОБЛЕМЫ

✓ **Кадровая**

вопросы повышения квалификации педагогов дополнительного образования детей, уровня их подготовки.

✓ **Образовательная**

Отсутствие единых образовательных стандартов.

✓ **Оценка качества образования**

Разработка механизмов независимой оценки качества дополнительного образования обучающихся.



«Деятельные события»

Объективное
судейство.



Судейская бригада



МБУ ДО «ЦДО»

Общая организация соревнований;
Финансирование;
Формирование судейской бригады;
Обеспечение награждения.

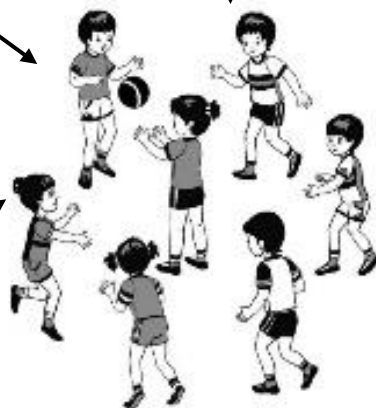


Информационное
сопровождение мероприятия

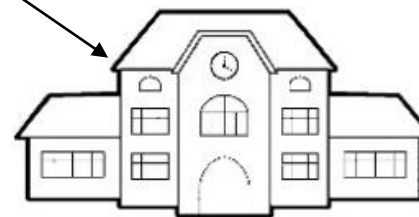
Предоставление
помещений;
Обеспечение порядка;
Обеспечение инвентарем.



Образовательная организация
(площадка поведения)



СМИ



Образовательные организации (участники)

Подготовка команд в
соответствие с
положением



ГУЗ «ЦРБ»

Результат

Положительная динамика численности обучающихся из сельской местности

Рост уровня достижений, продемонстрированных учащимися из сельских поселений в ходе интеллектуальных, творческих состязаний разных типов и уровней.

Появление в сельской местности детских и молодежных общественных объединений, активно участвующих в решении задач развития своего села.

Проведение на базе МБУ ДО «ЦДО» мероприятий, способствующих воспитанию и социализации обучающихся, нацеленных на развитие духовно-нравственных качеств личности, повышение культурного потенциала села.

Эффект

Полноценная организация свободного времени учащихся образовательных учреждений во внеурочное время.
Профилактика асоциального поведения в подростковой среде.
Социализация детей и подростков в социуме.

Создание условий для успешности каждого ребенка независимо от места жительства и социально-экономического статуса семей.

Организация образования, обеспечивающее способность детей и подростков включаться в общественные и экономические процессы.

Открытие новых перспектив сотрудничества с учреждениями, организациями и общественными объединениями.